

Wasser

GELSENWASSER AG
 Postfach 10 09 44

 45809 Gelsenkirchen

- 2 Wasserbedarf**
 Wasserbedarf des Wohnhauses
 Anzahl der Wohnungen
 Anzahl der Stockwerke
 Anzahl der Spülkästen
 Anzahl der Druckspüler
 Wasserbedarf für besondere Einrichtungen
 (z.B. für Schwimm- und Saunabecken) l/s
- Art der Einrichtung: _____

- Eigenwasserversorgung vorhanden oder geplant?
 - Eigengewinnungsanlage ja nein
 - Regenwassernutzungsanlage ja nein

- 3 Anschrift**
 Grundstückseigentümer/Erbbauberechtigter
- _____
 Name

 Vorname

 Straße, Hausnummer

 PLZ, Ort

 Telefon

- 5** Sind Sie Bauleistender im Sinne des § 13b UstG? ja nein
- 6** Die Kundenanlage wird von einem Fachbetrieb ausgeführt, der im Installateurverzeichnis eines Wasserversorgungsunternehmens eingetragen ist. Gesetzliche oder behördliche Bestimmungen sowie die anerkannten Regeln der Technik, insbesondere TRWI-DIN 1988 und DVGW-Regelwerk, werden dabei eingehalten.
- 7** Daten aus dieser Anmeldung und dem daraus folgenden Vertragsverhältnis werden von GELSENWASSER zum Zwecke der Datenverarbeitung gespeichert. Ein Datenmissbrauch ist ausgeschlossen.

Anmeldung zur Trinkwasserversorgung

- 1 Verbrauchsstelle**
- _____
 Straße, Hausnummer

 PLZ, Ort

Wasserbedarf für gewerbliche Nutzung
 maximaler Bedarf (ohne Löschwasser) l/s
 minimaler Bedarf l/s

Gewerbeart:

Löschwasserbedarf l/s

wegen erhöhter Brandlast oder Brandgefährdung gemäß § 1 Absatz 2 des Gesetzes über den Feuerschutz und die Hilfeleistung bei Unglücksfällen und öffentlichen Notständen -FSHG-

Bitte folgende Unterlagen beifügen:
 Amtlichen Lageplan, Kellergrundriss und bei Löschwasserbedarf Auflage der Bauaufsichtsbehörde oder Brandschutzdienststelle.

- 4 Einzugsermächtigung**
 GELSENWASSER ist bis auf Widerruf berechtigt, künftige Forderungen vom Konto
- _____
 Nummer

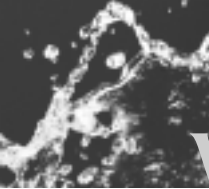
 Bank, Sparkasse, Postbank, Ort

 BLZ
 abzubuchen.

- 8 Für Rückfragen steht zur Verfügung:**
- _____
 Name

 Telefon

 Datum, Unterschrift



Wasser

GELSENWASSER AG
 Postfach 10 09 44

 45809 Gelsenkirchen

2 Wasserbedarf

Wasserbedarf des Wohnhauses

Anzahl der Wohnungen

Anzahl der Stockwerke

Anzahl der Spülkästen

Anzahl der Druckspüler

Wasserbedarf für besondere Einrichtungen
(z.B. für Schwimm- und Saunabecken) l/s

Art der Einrichtung: _____

Eigenwasserversorgung vorhanden oder geplant?

- Eigengewinnungsanlage ja nein

- Regenwassernutzungsanlage ja nein

3 Anschrift

Grundstückseigentümer/Erbbauberechtigter

Name

Vorname

Straße, Hausnummer

PLZ, Ort

Telefon

ja nein

5 Sind Sie Bauleistender im Sinne des § 13b UstG?

6 Die Kundenanlage wird von einem Fachbetrieb ausgeführt, der im Installateurverzeichnis eines Wasserversorgungsunternehmens eingetragen ist. Gesetzliche oder behördliche Bestimmungen sowie die anerkannten Regeln der Technik, insbesondere TRWI-DIN 1988 und DVGW-Regelwerk, werden dabei eingehalten.

7 Daten aus dieser Anmeldung und dem daraus folgenden Vertragsverhältnis werden von GELSENWASSER zum Zwecke der Datenverarbeitung gespeichert. Ein Datenmissbrauch ist ausgeschlossen.

Anmeldung zur Trinkwasserversorgung

1 Verbrauchsstelle

Straße, Hausnummer

PLZ, Ort

Wasserbedarf für gewerbliche Nutzung

maximaler Bedarf (ohne Löschwasser) l/s

minimaler Bedarf l/s

Gewerbeart:

Löschwasserbedarf l/s

wegen erhöhter Brandlast oder Brandgefährdung gemäß § 1 Absatz 2 des Gesetzes über den Feuerschutz und die Hilfeleistung bei Unglücksfällen und öffentlichen Notständen –FSHG–.

Bitte folgende Unterlagen beifügen:

Amlichen Lageplan, Kellergrundriss und bei Löschwasserbedarf Auflage der Bauaufsichtsbehörde oder Brandschutzdienststelle.

4 Einzugsermächtigung

GELSENWASSER ist bis auf Widerruf berechtigt, künftige Forderungen vom Konto

Nummer

Bank, Sparkasse, Postbank, Ort

BLZ

abzubuchen.

8 Für Rückfragen steht zur Verfügung:

Name

Telefon

Datum, Unterschrift

GELSENWASSER AG

Willy-Brandt-Allee 26 · 45891 Gelsenkirchen
Telefon (02 09) 7 08-0 · Telefax (02 09) 7 08-6 50
E-Mail: info@gelsenwasser.de
Internet: www.gelsenwasser.de

