

Wasser

GELSENWASSER AG
 Postfach 10 09 44
 45809 Gelsenkirchen

Inbetriebsetzung einer Trinkwasser-Kundenanlage

Bitte lassen Sie dieses Formblatt von Ihrem Vertrags-Installationsunternehmen ausfüllen und an GELSENWASSER umgehend zurücksenden. Es ist Voraussetzung für eine betriebsbereite Fertigstellung des Hausanschlusses.

1 Für das Grundstück (Verbrauchsstelle)

 Straße , Hausnummer

 Postleitzahl, Ort

Auftrags-Nr. _____

2 Postanschrift des Kunden

 Name

 Vorname

 Straße, Hausnummer

 Postleitzahl, Ort

3 Vertrags-Installationsunternehmen (VIU)

 Name

 Straße, Hausnummer

 Postleitzahl, Ort

 Telefon

 Installateur-Nr.

Eingetragen im Installateurverzeichnis des Wasser-
 versorgungsunternehmens

Die Trinkwasser-Kundenanlage wird/wurde nach den gesetzlichen und behördlichen Bestimmungen sowie den anerkannten Regeln der Technik, insbesondere TRWI-DIN 1988 und DVGW-Regelwerk, hergestellt. Die Anlage wird/wurde an den Hausanschluss angeschlossen und in Betrieb gesetzt. Die installierten Materialien entsprechen, – soweit dies erforderlich ist – den für sie gültigen Normen und Richtlinien.

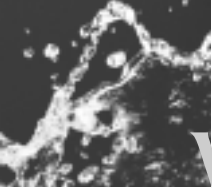
 Ort, Datum

 Name verantwortlicher Fachmann

 Unterschrift und Stempel Vertrags-Installationsunternehmen

GELSENWASSER AG

Willy-Brandt-Allee 26 · 45891 Gelsenkirchen
 Telefon (02 09) 7 08-0 · Telefax (02 09) 7 08-6 50
 E-Mail: info@gelsenwasser.de
 Internet: www.gelsenwasser.de



Wasser

GELSENWASSER AG
 Postfach 10 09 44
 45809 Gelsenkirchen

Inbetriebsetzung einer Trinkwasser-Kundenanlage

Bitte lassen Sie dieses Formblatt von Ihrem Vertrags-Installationsunternehmen ausfüllen und an GELSENWASSER umgehend zurücksenden. Es ist Voraussetzung für eine betriebsbereite Fertigstellung des Hausanschlusses.

1 Für das Grundstück (Verbrauchsstelle)

 Straße , Hausnummer

 Postleitzahl, Ort

Auftrags-Nr. _____

2 Postanschrift des Kunden

 Name

 Vorname

 Straße, Hausnummer

 Postleitzahl, Ort

3 Vertrags-Installationsunternehmen (VIU)

 Name

 Straße, Hausnummer

 Postleitzahl, Ort

 Telefon

 Installateur-Nr.

Eingetragen im Installateurverzeichnis des Wasser-
 versorgungsunternehmens

Die Trinkwasser-Kundenanlage wird/wurde nach den gesetzlichen und behördlichen Bestimmungen sowie den anerkannten Regeln der Technik, insbesondere TRWI-DIN 1988 und DVGW-Regelwerk, hergestellt. Die Anlage wird/wurde an den Hausanschluss angeschlossen und in Betrieb gesetzt. Die installierten Materialien entsprechen, – soweit dies erforderlich ist – den für sie gültigen Normen und Richtlinien.

 Ort, Datum

 Name verantwortlicher Fachmann

 Unterschrift und Stempel Vertrags-Installationsunternehmen

GELSENWASSER AG

Willy-Brandt-Allee 26 · 45891 Gelsenkirchen
 Telefon (02 09) 7 08-0 · Telefax (02 09) 7 08-6 50
 E-Mail: info@gelsenwasser.de
 Internet: www.gelsenwasser.de