

GELSENWASSER AG

Willy-Brandt-Allee 26
45891 Gelsenkirchen
☎ 0209 708-0
info@gelsenwasser.de
www.gelsenwasser.de



**KUNDEN-
INFORMATION**

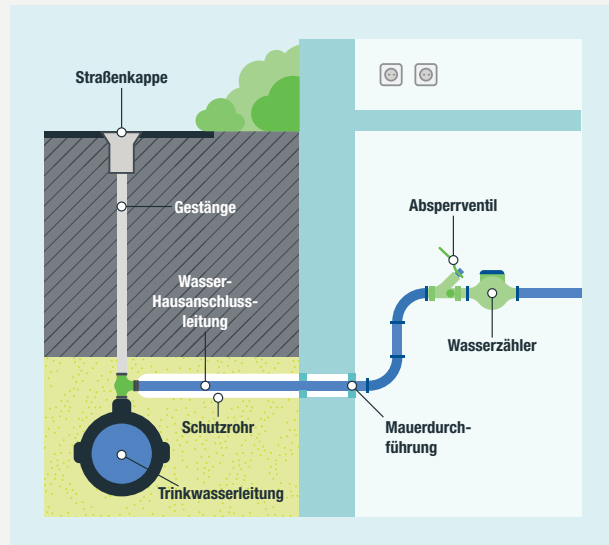
Wasser und Glasfaser –
kombinierte Hausanschlüsse



GELSENWASSER

WO KOMMT DAS WASSER HER, WENN SIE DEN HAHN AUFDREHEN?

Dafür sorgt Gelsenwasser! Das Wasser fließt aus großen Wasserleitungen in der Erde über kleinere Wasserhausanschlussleitung in die Häuser. Wir bauen diese Leitungen und sorgen dafür, dass sie in Ordnung sind.



Damit die Leitungen auch in Ordnung bleiben, bekommen Sie in wenigen Tagen von uns eine neue Hausanschlussleitung. Dafür kommen Handwerker mit einem Bagger und tauschen die alte Leitung aus.

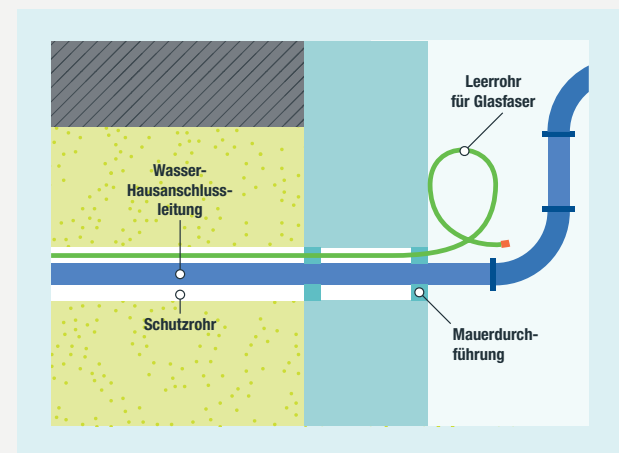
Zusammen mit der Hausanschlussleitung möchten wir ein Leerrohr in das Haus legen. Durch das Leerrohr kann später ein Glasfaserkabel in Ihr Haus geschoben werden.

WARUM KOMBINIEREN WIR WASSERAN-SCHLUSS UND LEERROHR FÜR GLASFASER?

Sobald ein Telekommunikationsunternehmen Glasfaserrohre in den Bürgersteig legt, muss das Glasfaserkabel nur noch bis in Ihr Haus geschoben werden. In Ihrer Einfahrt oder dem Vorgarten muss kein Graben mehr gemacht werden. Das schont auch die Umwelt. Außerdem muss das Telekommunikationsunternehmen kein Loch mehr in das Haus bohren, um das Glasfaserkabel hineinzuschieben. Auch wenn Sie selbst keinen Glasfaseranschluss haben möchten, haben Sie einen Vorteil, weil ein Glasfaseranschluss den Wert des Hauses steigert.

WAS ÄNDERT SICH DADURCH?

Nichts! In Ihrem Haus liegt nur neben der Wasserhausanschlussleitung eine Kunststoffrohr-Schleife. Das ist für Sie kostenlos, wir brauchen nur Ihr Einverständnis in Form einer Unterschrift unter der Gestattungsvereinbarung.



WARUM MACHT GELSENWASSER DAS?

Wir möchten einen Beitrag zum Ausbau von Glasfasernetzen leisten und dabei unterstützen, dass es in unserem Versorgungsgebiet besseres und schnelleres Internet gibt.